



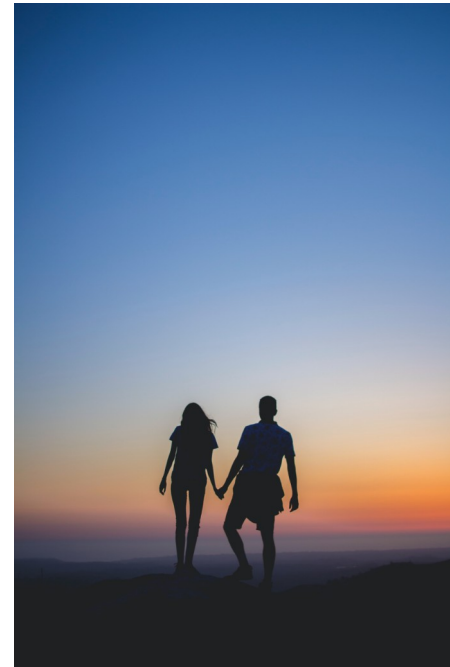
# TIPOS DE AMOR

RELACIONES PERSONALES

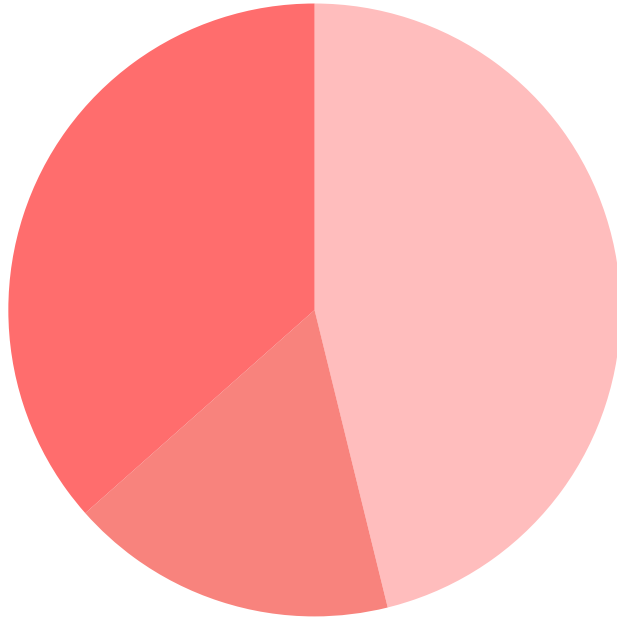
# ÍNDICE

Estos son los puntos que trataremos en la presentación sobre los tipos de amor:

1. El Amor
2. Importancia y Valoración del Amor
3. Tipos de Amores
  - EROS
  - LUDUS
  - STORGE
  - MANIA
  - PRAGMA
  - ÁGAPE
4. Resumen
5. Bibliografía
6. Agradecimientos



# IMPORTANCIA Y VALORACIÓN DEL AMOR EN ESPAÑA



**Amor 45%**

**Dinero 17%**

**Salud 38%**

En el gráfico se puede apreciar como la gente, teniendo que elegir, se queda mayoritariamente con el amor, seguido de la salud. El dinero lo prefieren tan solo una tercera parte que al amor.

# EL AMOR

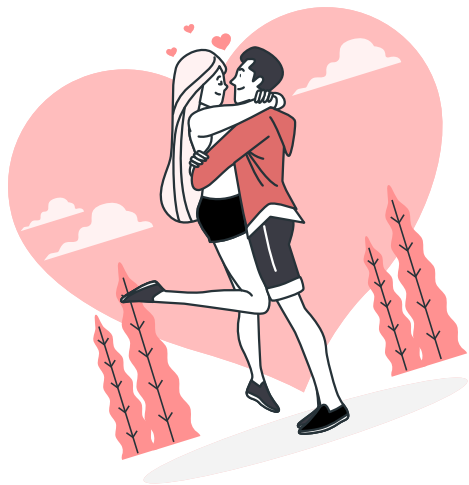
El amor se define como:

*Sentimiento hacia otra persona que naturalmente nos atrae y que, procurando reciprocidad en el deseo de unión, nos completa, alegra y da energía para convivir, comunicarnos y crear.*

En cambio, los expertos coinciden en la dificultad que conlleva aclarar qué es el amor.  
Hay tantas definiciones como personas en el mundo.

# TIPOS DE AMOR

*Existen multitud de tipos. Aquí nos centraremos en aquellos de mayor importancia y que más se relacionan con la temática tratada: las relaciones personales.*



En total encontramos

6

# TIPOS DE AMOR

*EROS*

*LUDUS*

*STORGE*

*MANIA*

*PRAGMA*

*ÁGAPE*

# EROS



*También conocido como amor pasional. Se caracteriza por la atracción tanto física como emocional, siendo la primera la más intensa. Carece de estabilidad y puede acarrear problemas de fidelidad.*

# LUDUS



*El amor lúdico se basa en el objetivo común de la búsqueda diversión y aventura. La atracción física sigue teniendo un papel imprescindible en la relación.*





# STORGE



*Este tipo de amor se da principalmente entre amigos y amigos. Destaca la parte emocional de la relación. La duración de este suele ser bastante prolongada. La parte física queda prácticamente anulada y es menos impulsivo.*



# MANIA

EROS+LUDUS



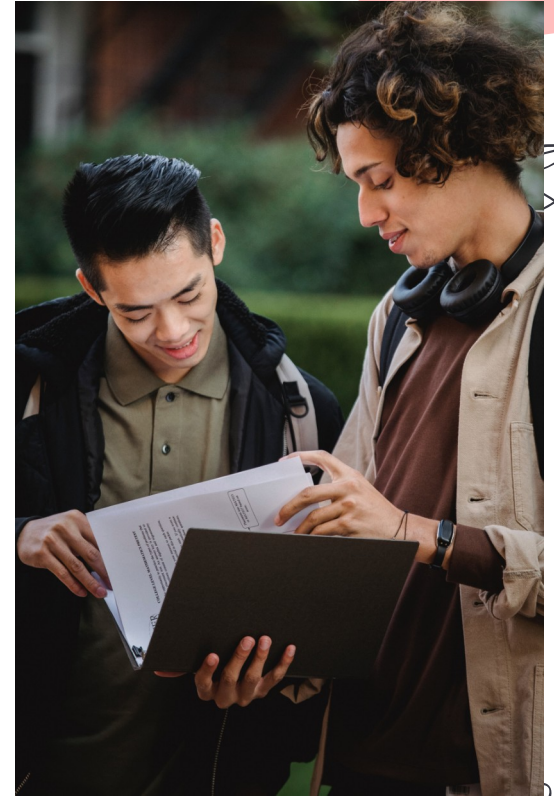
*Conocido como amor maniático, surge de una relación obsesiva y pasional. Normalmente es propio de aquellas personas que carecen de autoestima, y algunas de sus características son la dependencia, los celos o la posesión. No resultan especialmente sanas, y pueden terminar en conflictos.*



# PRAGMA

LUDUS+STORGE

*La finalidad de este tipo de relaciones es la satisfacción del interés común a ambas partes. Al contrario que en el anterior, existe gran igualdad y carece de toxicidad.*



# ÁGAPE

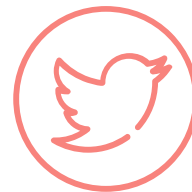
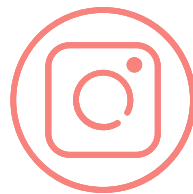
EROS+STORGE

*Pudiendo definirse como el amor ideal, se define por el desinterés mutuo y el estado de la otra parte como principal y único factor relevante.*

# RESUMEN

<b>Tipo de Amor</b>	EROS	LUDUS	STORGE	MANIA	PRAGMA	ÁGAPE
<b>Característica</b>	Amor romántico. Atracción física.	Amor lúdico. Diversión y aventura.	Amor amistoso. Lealtad, confianza.	Amor maníatico. Tóxico, dependencia.	Amor pragmático. Satisfacción interés común.	Amor desinteresado. Bienestar del otro.

# ¡GRACIAS!



Síguenos en nuestras RRSS.

[@paralaiacomunica](#)

[@ParalaiaCom](#)



Y visítanos en:  
[paralaiacomunica.com](#)